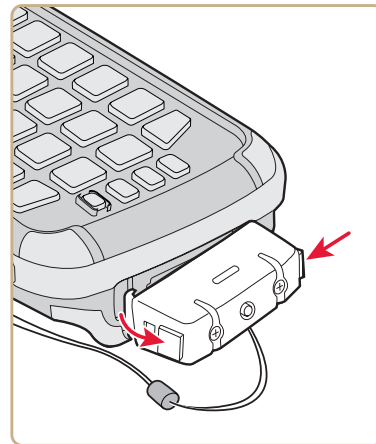
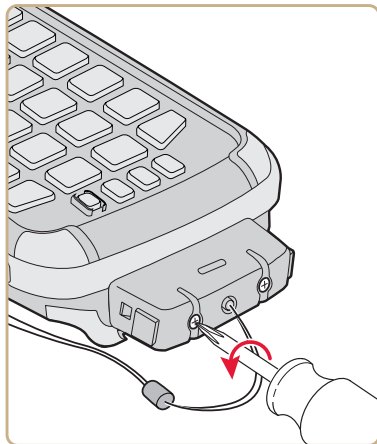
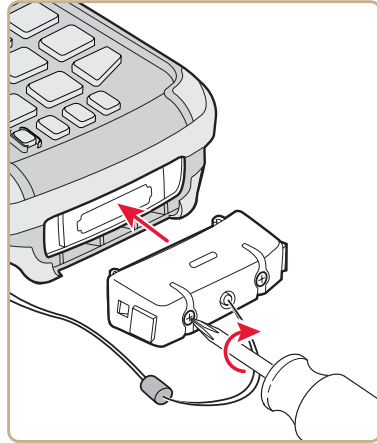




Warning: The I/O cover must be attached when using the CK70NI or CK71NI in a dangerous environment.

Avertissement: Le couvercle entrée-sortie doit être fixé lorsque le CK70NI ou CK71NI est utilisé dans un environnement incendiaire.



The CK70NI/CK71NI ships with a partially charged battery. You will need a DX1, DX2, or DX4 multi-dock and a power supply to charge the battery.

Le CK70NI/CK71NI est fourni avec une pile partiellement chargée. Vous aurez besoin d'un multi-socket DX1, DX2 ou DX4 et d'un bloc d'alimentation pour charger la pile.

Where to Find More Information

Où trouver d'autres détails

www.intermec.com

In the U.S.A and Canada, call **1.800.755.5505**



Caution: See Compliance Insert for use restrictions associated with this product.

Attention: Consultez la Déclaration de conformité pour les restrictions d'usage associées à ce produit.

This product is protected by one or more patents. Ce produit est protégé par un brevet ou plus.

Electrical rating. Cote électrique: $\text{---} 4,37 / 4,8 \text{ V}; 2 / 1,5 \text{ A}$



Worldwide Headquarters
6001 36th Avenue West
Everett, Washington 98203
U.S.A.

tel 425.348.2600

fax 425.355.9551

www.intermec.com

© 2012 Intermec Technologies Corporation. All rights reserved.



CK70NI/CK71NI Mobile Computer Quick Start Guide



P/N 930-240-003

CK70NI | CK71NI

Mobile Computer

1001CP01-NI, 1001CP01C-NI, 1001CP01F-NI, 1001CP01F9-NI, 1001CP01S-NI, 1001CP01U-NI



Quick Start Guide

Guide de démarrage rapide de l'ordinateur mobile

CK70NI | CK71NI

